



Fondation
ARC-EN-CIEL
Ensemble, avec vous, pour vous

DAME DU TERRITOIRE DE BELFORT DISPOSITIF D'ACCOMPAGNEMENT MÉDICO-EDUCATIF

- **SITE DE GIROMAGNY** : 17 rue du Rosemont | 90200 Giromagny
- **SITE DE ROUGEMONT-LE-CHÂTEAU** : Hameau St-Nicolas | 90110 Rougemont-le-Château
- **SITE DE BELFORT** : Rue de l'As de Carreau - Tour A | 90000 Belfort

Le Dispositif d'Accompagnement Médico-Educatif du Territoire de Belfort accompagne 189 jeunes déficients intellectuels avec des troubles associés.

Un suivi personnalisé et adapté à l'enfant

Le dispositif propose un enseignement scolaire et professionnel adapté aux parcours des enfants, adolescents et jeunes majeurs. Il favorise un accompagnement éducatif et thérapeutique individualisé.



LE DAME *en Chiffres*



4 sites

- > Giromagny
- > Rougemont-le-Château
- > Fêche-l'église
- > Belfort



200 enfants et
adolescents accompagnés



3 modes
d'accompagnement

- > Ambulatoire
- > Accueil de nuit
- > Accueil de jour

Tél. 03 84 36 88 00 | dame90-contact@fondation-arcenciel.fr | www.fondation-arcenciel.fr   

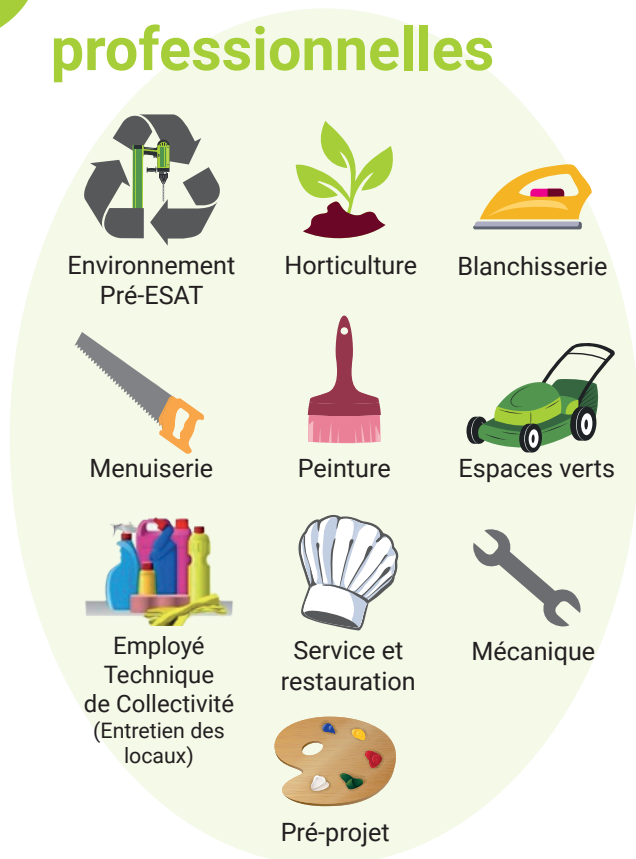
PERSONNES ÂGÉES

MÉDICO-ÉDUCATIF & HANDICAP

SANTÉ

DOMICILE

10 ateliers de formations professionnelles



Une équipe pluridisciplinaire au service des jeunes

- Une **scolarité personnalisée** (intervention d'enseignants de l'Éducation Nationale en interne et classes externalisées - Ecole, Collège, Lycée)
- Des **parcours de formation adaptés** avec initiation à divers métiers
- Des **activités** sportives, culturelles et ludiques
- Un accompagnement à l'**insertion** sociale et professionnelle
- Une **prise en charge thérapeutique** : psychologue, médecin psychiatre, psychomotricien, orthophoniste
- Un **suivi individuel** (trois ans après le départ de l'établissement)
 - > Un **hébergement en internat** (moins de 18 ans)
 - > En **appartements et en studios** (plus de 18 ans)

DAFP : Dispositif d'Accompagnement à la Formation Professionnelle



Le DAFP permet d'accompagner les adolescents de 16 à 20 ans en situation de handicap dans leur parcours de formation qualifiante. Ces adolescents peuvent être issus d'un parcours scolaire en ULIS, SEGPA, Lycée professionnel, Centre de Formation pour Apprentis, Maison Familiale et Rurale...

Implantation sur le Territoire de Belfort

