

## Modalités d'accueil

Parlez en à votre oncologue, votre chirurgien ou votre médecin traitant qui nous adressera une demande d'admission.

### Médecin coordonnateur :

Dr Jean FARRET

### Infirmière coordinatrice :

Pauline RUFFINONI BARBE

### Contacts :

Tel : 03 84 67 78 72

Fax : 03 84 67 77 02

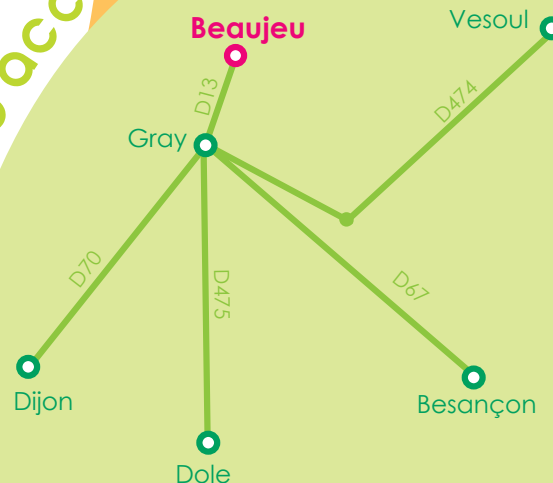
Mail : [hdjcmba@brugnon-agache.fr](mailto:hdjcmba@brugnon-agache.fr)



Partenaires



Plan d'accès



Un parking est à votre disposition dans l'enceinte de la Clinique. Merci de bien vouloir stationner exclusivement sur ce parking en laissant libre les places réservées aux personnes handicapées ainsi que les voies de circulation.

**CAAP**  
Conseiller Accompagner Agir Partager

# Bien-être

Accompagnement de l'après traitement du cancer



[www.fondation-arcenciel.fr](http://www.fondation-arcenciel.fr)



**Clinique Médicale  
Brugnon Agache**

14 rue des écoles  
70100 Beaujeu

Tel. 03 84 67 77 00  
Fax 03 84 67 35 38

[contact@brugnon-agache.fr](mailto:contact@brugnon-agache.fr)

# Redevenir acteur de sa propre santé !

## Pourquoi ?

- Diminuer la fatigue.
- Améliorer la qualité de vie en réduisant les symptômes et les effets secondaires des traitements.
- Initier une activité physique régulière adaptée au quotidien.
- Récupérer et développer ses capacités physiques (musculaires, cardiovasculaires).
- Potentialiser l'efficacité des traitements.
- Améliorer son statut nutritionnel.
- Créer et maintenir le lien social.
- Se sentir mieux dans son corps et reprendre confiance en soi.

## Pour qui ?

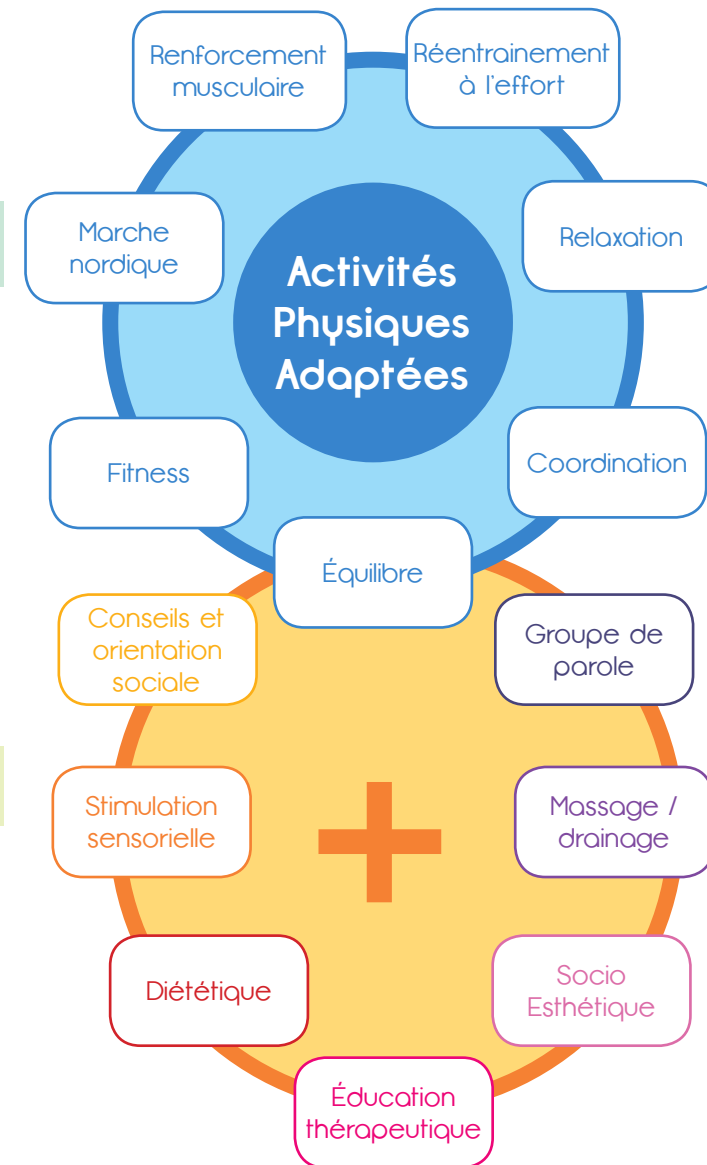
Les activités physiques sont recommandées pendant et après les traitements, s'il n'y a pas de contre-indication médicale à la pratique d'une activité physique adaptée.

## Par qui ?

Les activités proposées se déclinent au travers de séances collectives et d'un accompagnement individualisé, encadrées par **une équipe pluridisciplinaire** :

- enseignant en activités physiques adaptées,
- kinésithérapeute,
- ergothérapeute,
- diététicienne,
- psychologue,
- assistante sociale,
- socio esthéticienne
- équipe médicale et paramédicale

## Les activités



## Où ? Quand ?

Les activités de rééducation et de réadaptation sont proposées en hospitalisation de jour, par groupe de **6-8 personnes**, à raison de 3 demi-journées par semaine, de 9<sup>h</sup> à 12<sup>h</sup>, pour une durée de **14 semaines**.

