



Modalités d'accueil

Parlez en à votre oncologue, votre chirurgien ou votre médecin traitant qui nous adressera une demande d'admission en hospitalisation de jour en demi-journée.

Médecin coordonnateur :

Dr Jean FARRET

Infirmière référente Post Cancer du sein :

Vanessa FERFLAMM

Infirmière référente Post Cancer Divers :

Delphine JEANNENEZ

Contacts :

Tel : 03 84 46 56 60

Fax : 03 84 46 56 66



Partenaires



Le CRCP

Ce centre régional est spécialisé dans l'accueil de patients atteints d'affections cardiaques et pulmonaires pour une phase de transition active entre le séjour hospitalier et le retour à domicile. Il accueille également des personnes en post-traitement d'un cancer ou souffrant d'obésité.

Les patients peuvent être accompagnés en hospitalisation complète sur le site de la Grange-sur-le-Mont à Pont d'Héry, et en hospitalisation de jour sur ses trois sites : Pont d'Héry(39), Franois (25) et Héricourt(70).

Un parking est à votre disposition lors de vos rendez-vous au CRCP.

Merci de bien vouloir stationner exclusivement sur ce parking en laissant libre les places réservées aux personnes handicapées ainsi que les voies de circulation.

CAAP Bien-être
Conseiller Accompagner Agir Partager

Accompagnement de l'après
traitement du Cancer



Activité marche nordique



Activité Dragon Boat

www.fondation-arcenciel.fr



Centre de Réadaptation
Cardiologique et Pneumologique
de Franche-Comté

Hauts de Chazal

9 chemin des
4 journaux
25770 Franois

Tel. 03 81 41 80 68

Unité d'Héricourt

14 rue du Docteur
Gaulier
70400 Héricourt

Tel. 03 84 46 56 60

Pourquoi ?

- Diminuer la fatigue.
- Améliorer la qualité de vie en réduisant les symptômes et les effets secondaires des traitements.
- Initier une activité physique régulière adaptée au quotidien.
- Récupérer et développer ses capacités physiques (musculaires, cardiovasculaires).
- Potentialiser l'efficacité des traitements.
- Améliorer son statut nutritionnel.
- Créer et maintenir le lien social.
- Se sentir mieux dans son corps et reprendre confiance en soi.

Pour qui ?

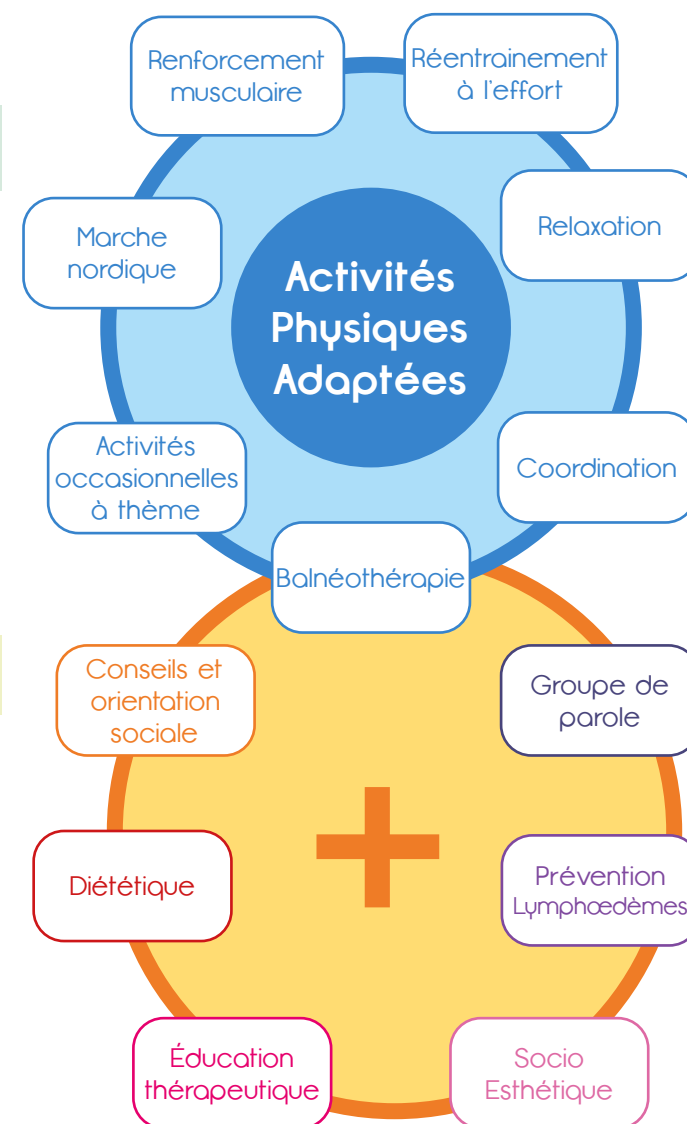
Pour toute personne en fin de traitement (radiothérapie, chimiothérapie). Les activités physiques sont recommandées pendant et après les traitements du cancer, s'il n'y a pas de contre-indication médicale.

Par qui ?

Les activités proposées se déclinent au travers de séances collectives et d'un accompagnement individualisé, encadrées par **une équipe pluridisciplinaire** :

- médecin et infirmières
- enseignant en activités physiques adaptées,
- kinésithérapeute,
- diététicienne,
- psychologue,
- assistante sociale en relai,
- socio esthéticienne

Les activités

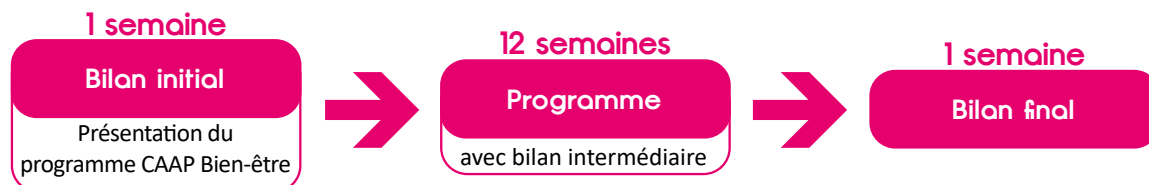


Où ? Quand ?

Les activités de rééducation et de réadaptation sont proposées en hospitalisation de jour, par groupe de **6-8 personnes**.

Post Cancer du sein

3 demi-journées par semaine de 9h à 12h, pour une durée de 14 semaines.



Post Cancer divers

3 demi-journées par semaine de 9h à 12h pendant 10 semaines.

