



Modalités d'accueil

Parlez en à votre oncologue, votre chirurgien ou votre médecin traitant qui nous adressera une demande d'admission en hospitalisation de jour en demi-journée.

Médecin coordonnateur :

Dr Jean FARRET

Infirmière référente Post Cancer du sein :

Vanessa FERFLAMM

Infirmière référente Post Cancer Divers :

Delphine JEANNENEZ

Contacts :

Tel : 03 84 46 56 60

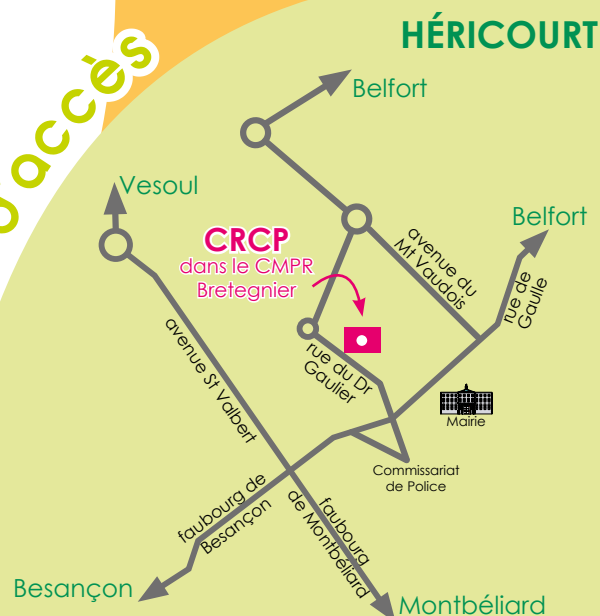
Fax : 03 84 46 56 66



Partenaires



Plan d'accès



Le parking du CMPR Bretegnier est à votre disposition lors de vos rendez-vous au CRCP unité d'Héricourt.

Merci de bien vouloir stationner exclusivement sur ce parking en laissant libre les places réservées aux personnes handicapées ainsi que les voies de circulation.

CAAP Bien-être

Conseiller Accompagner Agir Partager

Accompagnement de l'après traitement du Cancer



Activité marche nordique



Activité Dragon Boat

www.fondation-arcenciel.fr



Centre de Réadaptation
Cardiologique et Pneumologique
de Franche-Comté

CRCP Unité d'Héricourt

14 rue du Docteur Gaulier
70400 Héricourt

Tel. 03 84 46 56 60

Fax. 03 84 46 56 66

Pourquoi ?

- Diminuer la fatigue.
- Améliorer la qualité de vie en réduisant les symptômes et les effets secondaires des traitements.
- Initier une activité physique régulière adaptée au quotidien.
- Récupérer et développer ses capacités physiques (musculaires, cardiovasculaires).
- Potentialiser l'efficacité des traitements.
- Améliorer son statut nutritionnel.
- Créer et maintenir le lien social.
- Se sentir mieux dans son corps et reprendre confiance en soi.

Pour qui ?

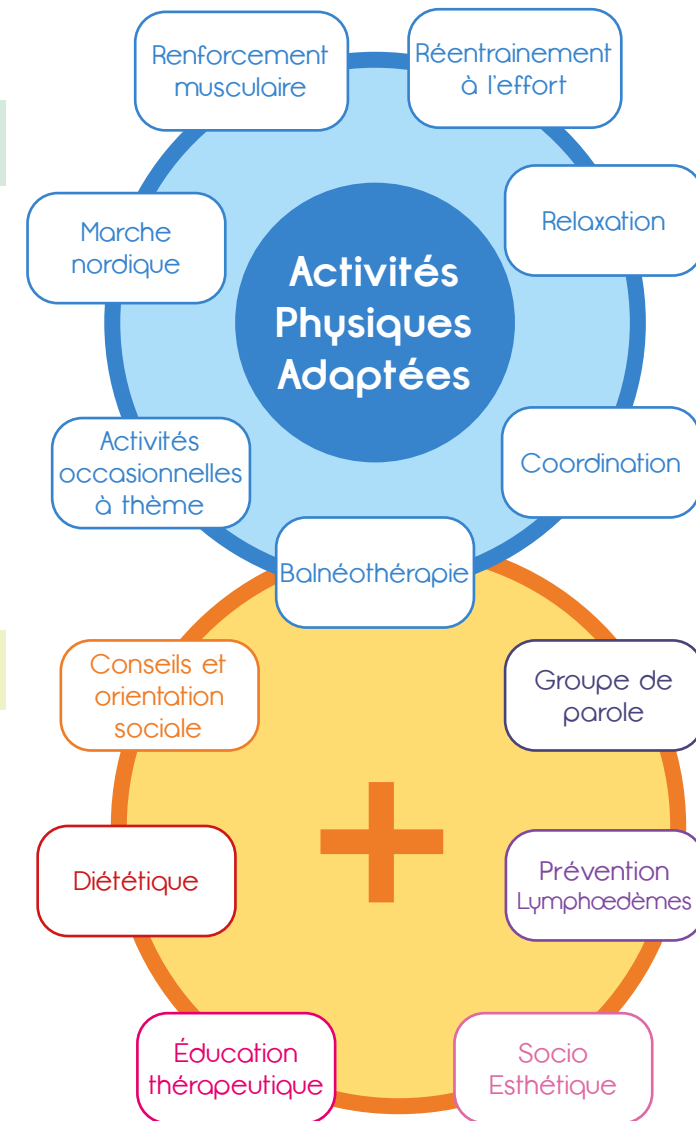
Pour toute personne en fin de traitement (radiothérapie, chimiothérapie). Les activités physiques sont recommandées pendant et après les traitements du cancer, s'il n'y a pas de contre-indication médicale.

Par qui ?

Les activités proposées se déclinent au travers de séances collectives et d'un accompagnement individualisé, encadrées par **une équipe pluridisciplinaire** :

- médecin et infirmières
- enseignant en activités physiques adaptées,
- kinésithérapeute,
- diététicienne,
- psychologue,
- assistante sociale en relai,
- socio esthéticienne

Les activités

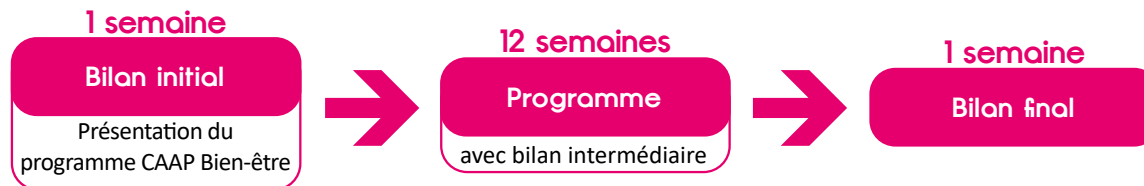


Où ? Quand ?

Les activités de rééducation et de réadaptation sont proposées en hospitalisation de jour, par groupe de **6-8 personnes**.

Post Cancer du sein

3 demi-journées par semaine de 9h à 12h les mardis, mercredis et jeudis, pour une durée de 14 semaines.



Post Cancer divers

2 demi-journées par semaine de 9h à 12h les lundi et vendredi pendant 10 semaines.

